

Projecteur

QH



CLASSE I (Classe II su richiesta)

Alimentation

Driver extérieur (aussi dans les versions DIMMABLE o DALI)
 Input voltage 230 V AC 50Hz.
 Temperature -40° +45°

Installation

Plafond

Applications

Dimensions (mm)

252 x 252 x 107

Couleur

Gris foncé RAL 7015

Répartition de la lumière

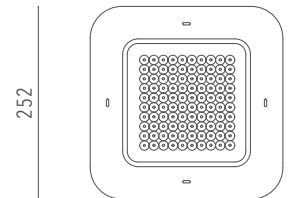
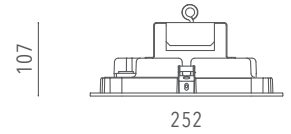
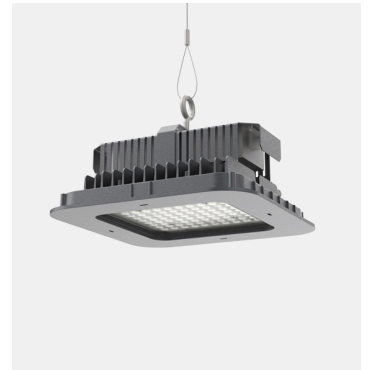
≥100.000 hr L85B15

MATERIELS

- Corps:** Aluminium injecté haute pression alliage UNI EN 46100
 Protection contre la corrosion avec un primaire époxy + peinture polyester résistante au brouillard salin
- Bride:** Fer galvanisé et goniomètre avec bloc anti-rotation (peinture RAL7015 en option)
- Pressé-étoupe:** Métal
- Couleur:** Gris RAL7015
- Lens:** PC optique
- Écran:** Verre trempé 5 mm extra-clair
- Vis extérieure:** Acier inox AISI 304

VOCE CAPITOLATO

Corps en aluminium injecté haute pression alliage UNI EN 46100. Prétraitement avec avec apprêt époxy + double peinture en poudre polyester résistant au brouillard salin stabilisé aux rayons UV Classe II. Equipé d'une bride en fer galvanisé et goniomètre avec bloc anti-rotation. Vis en acier inox AISI 304. Verre trempé extra-clair de type sodium-calcium de 5 mm, résistant aux chocs thermiques et aux impacts, garantie 91% de transparence. Joints en silicone. Driver externe On/Off avec tension 220-240V ac 50/60 Hz (disponible sur demande : Dimmer, DALI, DALI2).
 Groupe optique 100 LED size 3030. Coefficient de couleur CRI80 (disponible sur demande CRI70, CRI90). Température de couleur standard blanc naturel 4000K (disponible sur demande 2700K, 3000K, 5000K, 5700K). Ellipses de MacAdam (Standard Deviation Colour Matching) : 3. Protégé contre les chocs mécaniques égal à 5 Joules IK08, approbation Rohs, Ip67, conformité CE, appareil CL I (disponible sur demande CL II).
 Marque de haute qualité européenne ENEC.
 Groupe de risque photobiologique : RG0 (appareils ne présentant pas de risque photobiologique au sens de la norme EN62471. Demander en siège la distance du point d'observation, si nécessaire). Efficacité lumineuse LED : 168 l/W Ta=25°C.
 Appareil à température de surface limitée. Température de fonctionnement -40°+45°.
 Vie groupe optique: L85B15. Garantie 5 ans.

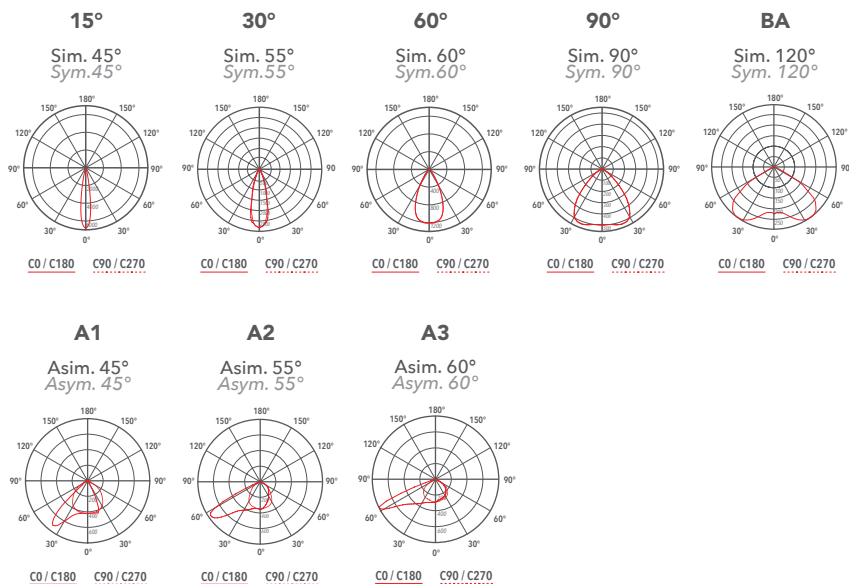


Lanzini indica sui cataloghi il flusso luminoso uscente dell'apparecchio con una tolleranza ±10% rispetto al valore indicato. I W totali indicano la potenza totale assorbita dal sistema LED + alimentatore che non superi il 10% del valore indicato.

Groupe optique

Circuit avec 100 LED size 3030
 CRI ≥ 80, disponible sur demande : CRI70, CRI90
 4000K, disponible sur demande : 2700K, 3000K, 5000K, 5700K
 Ellipses de MacAdam (Standard Deviation Colour Matching): 3
 Efficacité lumineuse LED: 168 l/W Ta=25°C

Courbe photométrique



Code	Source	Puissance	Lm (Output)	Lm (Tc=25°)	Temperature	CRI	Beams	Couleur	Control
L00QH4015BL40100	LED	100 W	13947lm	17100 lm	4000 K	>80	15°	Gris foncé	-
L00QH4015DI40100	LED	100 W	13947lm	17100 lm	4000 K	>80	15°	Gris foncé	Dimmer
L00QH4015DA40100	LED	100 W	13947lm	17100 lm	4000 K	>80	15°	Gris foncé	DALI
L00QH4030BL40100	LED	100 W	13703lm	17100 lm	4000 K	>80	30°	Gris foncé	-
L00QH4030DA40100	LED	100 W	13703lm	17100 lm	4000 K	>80	30°	Gris foncé	Dimmer
L00QH4030DI40100	LED	100 W	13703lm	17100 lm	4000 K	>80	30°	Gris foncé	DALI
L00QH4060BL40100	LED	100 W	13526lm	17100 lm	4000 K	>80	60°	Gris foncé	-
L00QH4060DA40100	LED	100 W	13526lm	17100 lm	4000 K	>80	60°	Gris foncé	Dimmer
L00QH4060DI40100	LED	100 W	13526lm	17100 lm	4000 K	>80	60°	Gris foncé	DALI
L00QH4090BL40100	LED	100 W	13420lm	17100 lm	4000 K	>80	90°	Gris foncé	-
L00QH4090DA40100	LED	100 W	13420lm	17100 lm	4000 K	>80	90°	Gris foncé	Dimmer
L00QH4090DI40100	LED	100 W	13420lm	17100 lm	4000 K	>80	90°	Gris foncé	DALI
L00QH40BABL40100	LED	100 W	12814lm	17100 lm	4000 K	>80	BA	Gris foncé	-
L00QH40BADA40100	LED	100 W	12814lm	17100 lm	4000 K	>80	BA	Gris foncé	Dimmer
L00QH40BADI40100	LED	100 W	12814lm	17100 lm	4000 K	>80	BA	Gris foncé	DALI
L00QH40A1BL40100	LED	100 W	12975lm	17100 lm	4000 K	>80	A1	Gris foncé	-
L00QH40A1DA40100	LED	100 W	12975lm	17100 lm	4000 K	>80	A1	Gris foncé	Dimmer
L00QH40A1DI40100	LED	100 W	12975lm	17100 lm	4000 K	>80	A1	Gris foncé	DALI

Lanzini indica sui cataloghi il flusso luminoso uscente dell'apparecchio con una tolleranza ±10% rispetto al valore indicato. I W totali indicano la potenza totale assorbita dal sistema LED + alimentatore che non superi il 10% del valore indicato.

L00QH40A2BL40100	LED	100 W	12781lm	17100 lm	4000 K	>80	A2	Gris foncè	-
L00QH40A2DA40100	LED	100 W	12781lm	17100 lm	4000 K	>80	A2	Gris foncè	Dimmer
L00QH40A2DI40100	LED	100 W	12781lm	17100 lm	4000 K	>80	A2	Gris foncè	DALI
L00QH40A3BL40100	LED	100 W	12680lm	17100 lm	4000 K	>80	A3	Gris foncè	-
L00QH40A3DA40100	LED	100 W	12680lm	17100 lm	4000 K	>80	A3	Gris foncè	Dimmer
L00QH40A3DI40100	LED	100 W	12680lm	17100 lm	4000 K	>80	A3	Gris foncè	DALI

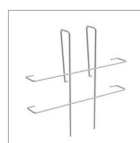
Accessories



Connecteur rapide
IP 2 pôles
LKITA00000000017



Connecteur rapide
IP 3 pôles
LKITA00000000003



Grille de protection
IK10
LKITA000000000211

Lanzini indica sui cataloghi il flusso luminoso uscente dell'apparecchio con una tolleranza $\pm 10\%$ rispetto al valore indicato. I W totali indicano la potenza totale assorbita dal sistema LED + alimentatore che non superi il 10% del valore indicato.